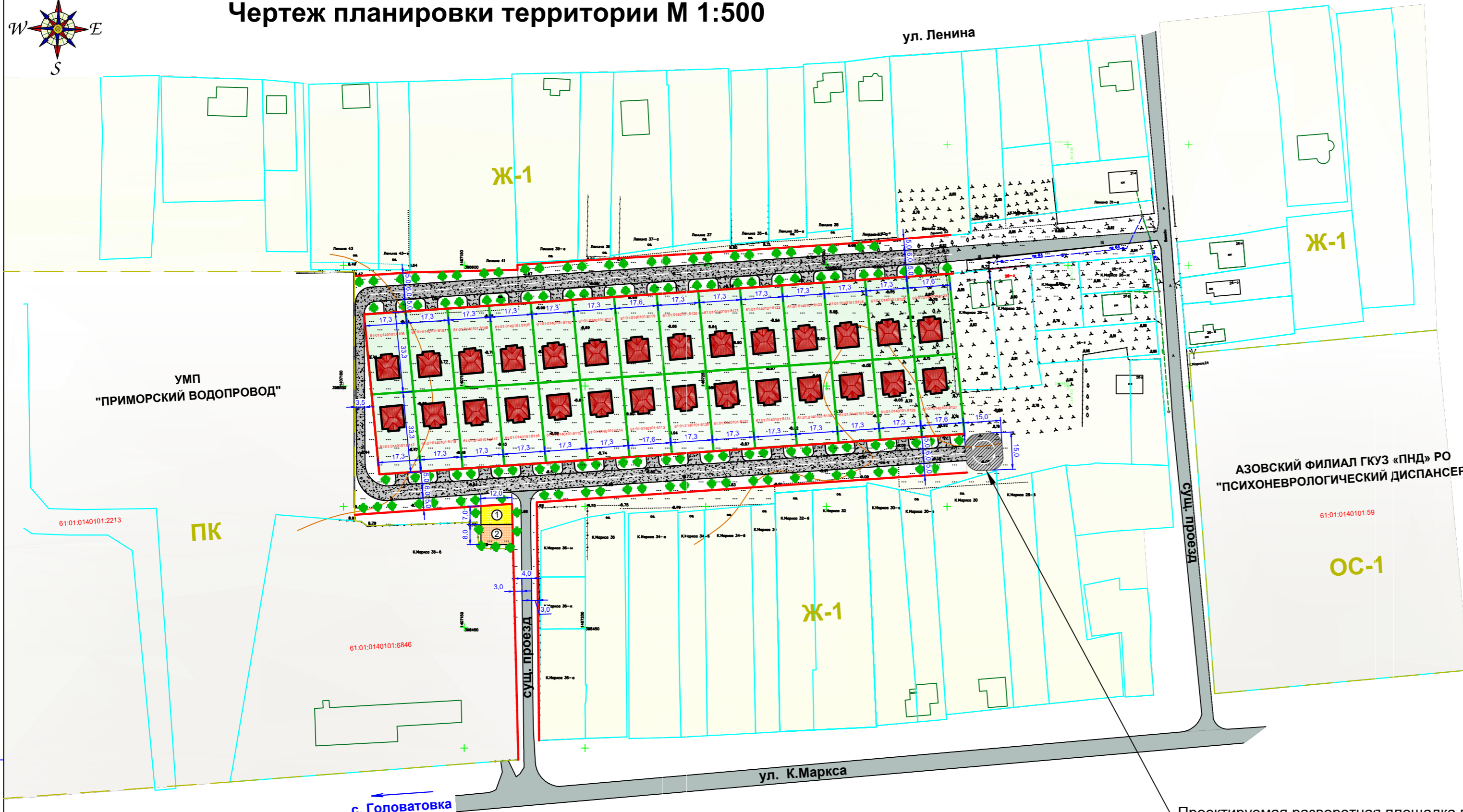
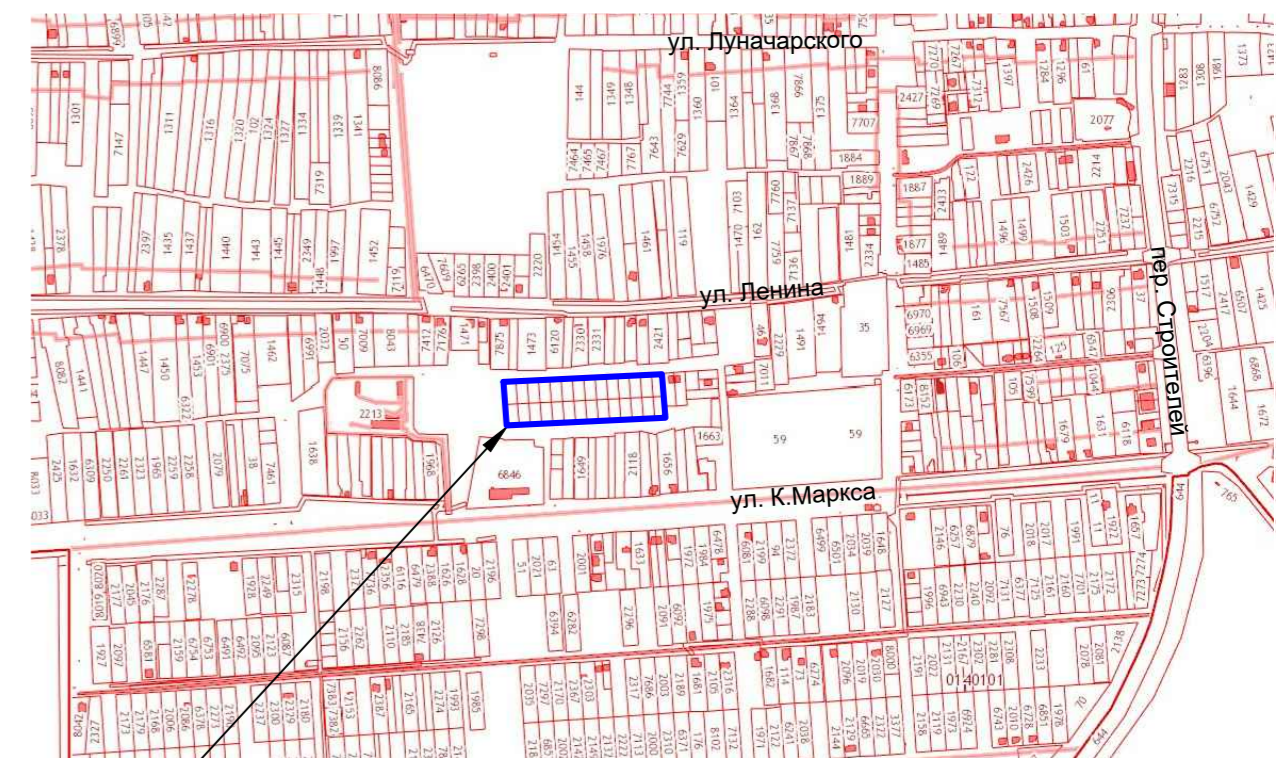


# Чертеж планировки территории М 1:500

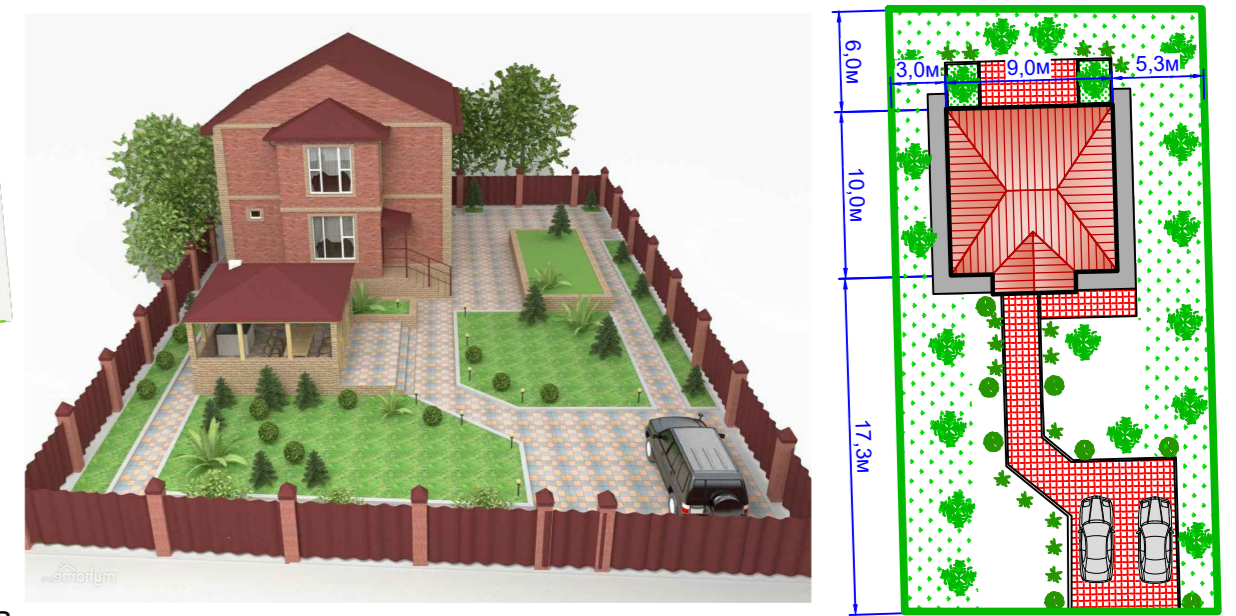


# Ситуационный план М 1:5000



Территория, являющаяся объектом разработки данного проекта планировки в с. Пешково

## Вариант планировки земельного участка с размещением жилого дома



Проектируемая разворотная площадка в соответствии с СП 4.13130.2013 "Системы противопожарной защиты. Ограничение распространения пожара на объектах защиты" - тупиковые проезды должны заканчиваться площадками для разворота пожарной техники размером не менее чем 15x15 метров.

- Условные обозначения**
- Земельные участки, являющиеся объектом разработки проекта планировки территории
  - Красная линия
  - Проектируемая детская площадка
  - Проектируемая спортивная площадка
  - Проектируемая разворотная площадка согласно СП 4.13130.2013 "Системы противопожарной защиты. Ограничение распространения пожара на объектах защиты"
  - Проектируемая дорога, проезд, согласно СП 42.13330.2016
  - Существующие дороги, проезды
  - Планировка и застройка городских и сельских поселений
  - Деревья и кустарники нового озеленения
  - Границы зон планируемого размещения объектов капитального строительства

						013-2019-ГП		
						Проект планировки территории земельных участков, прилегающих к земельному участку с к.н. 61:01:0140101:7005, находящегося по адресу: Ростовская область, Азовский район, с. Пешково, Пешковского сельского поселения Азовского района Ростовской области		
изм.	кол. уч.	лист	№ док.	подп.	дата.	Основная часть Том I		
						стадия	лист	листо в
						п	2	3
разработ. Роженко						Чертеж планировки территории М 1:500; Ситуационный план М 1:5000; Условные обозначения; Вариант планировки земельного участка		

Изм. № подл. Полн. и дата. Взам. инв. №