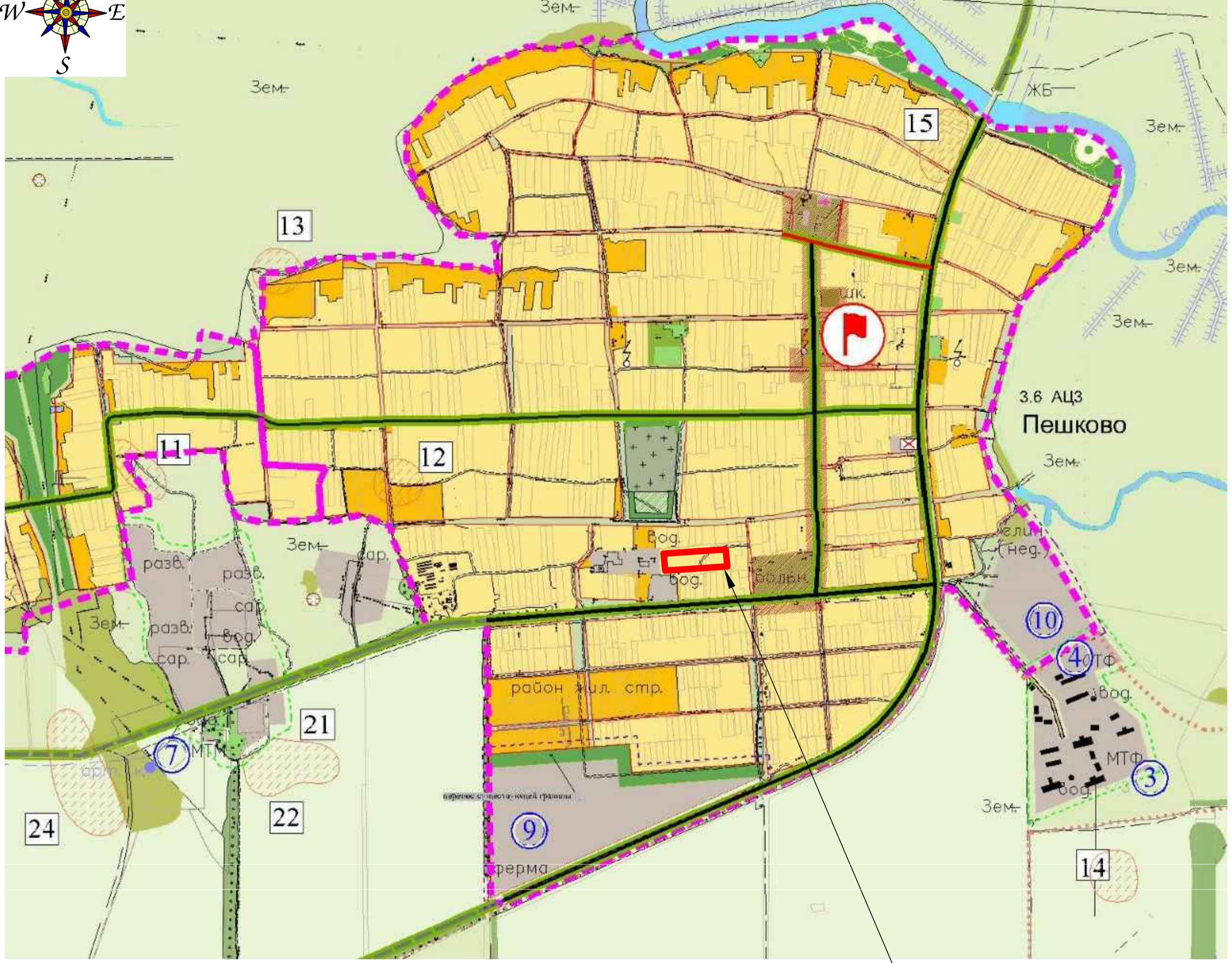
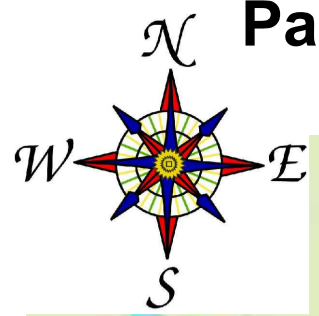
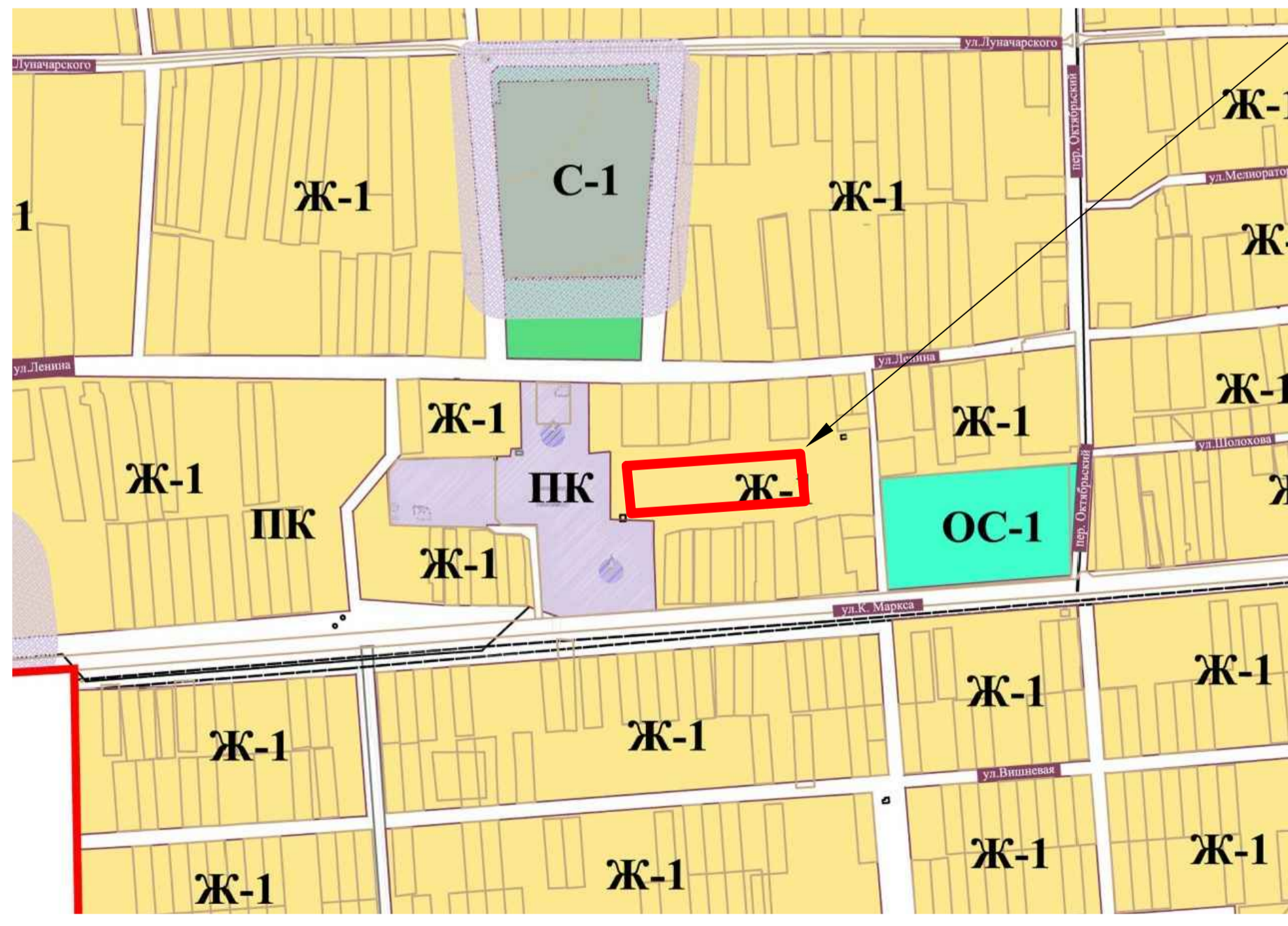


Расположение территории на генеральном плане Пешковского сельского поселения М 1:10000



Фрагмент карты градостроительного зонирования с. Пешково
М 1:5000

Территория, являющаяся объектом разработки данного проекта планировки



Условные обозначения

- Ж-1** Зона жилой застройки
Выделена для обеспечения правовых условий формирования жилых кварталов с минимально разрешенным набором услуг местного значения
- Ж-2** Зона развития жилой застройки
Выделена для формирования жилых кварталов с возможностью определения параметров жилой застройки и набора услуг по мере принятия решений о застройке территории органами местного самоуправления
- ОЖ** Зона многофункционального назначения
Выделена для развития существующих территорий, предназначенных для размещения административных, офисных, коммерческих и иных учреждений с включением жилой застройки
- ОС-1** Зона здравоохранения
Выделена для размещения объектов здравоохранения
- ОС-2** Зона учебно-образовательного назначения
Выделена для размещения объектов учебно-образовательного назначения
- ОС-3** Зона спортивного назначения
Выделена для размещения объектов спортивного назначения
- ПК** Зона производственного и коммунально-складского назначения
Выделена для размещения предприятий сельхозпроизводства, животноводства и коммунально-складских объектов
- Р-1** Зона рекреационного назначения
Выделена для сохранения и развития ценных в природном отношении территорий, пригодных для отдыха и развлечений, с включением объектов инженерной и транспортной инфраструктуры
- Р-2** Зона парков, скверов
Выделена для обеспечения правовых условий сохранения и использования природных объектов в целях отдыха, спорта и проведения досуга населением на обустроенных открытых пространствах
- С-1** Зона ритуального назначения
Выделена для обеспечения правовых условий размещения кладбищ и мемориальных парков
- С-3** Зона зеленых насаждений специального назначения
Выделена для сохранения и развития зеленых насаждений на территории санитарно-защитных зон
- И** Зона инженерно-технического обеспечения
Выделена для территорий, предназначенных для размещения объектов инженерно-технического обеспечения

Примечание:
Согласно карты градостроительного зонирования с. Пешково, территория, являющаяся объектом разработки данного проекта планировки располагается в зоне Ж-1 (Зона жилой застройки)

						013-2019-ГП		
						Проект планировки территории земельных участков, прилегающих к земельному участку с к.н. 61:01:0140101:7005, находящимся по адресу: Ростовская область, Азовский район, с. Пешково, Пешковского сельского поселения Азовского района Ростовской области		
						Основная часть Том I		
						стадия лист листов		
						п 1 3		
						Размещение планируемой территории на генеральном плане М 1:10000; фрагмент карты градостроительного зонирования М 1:5000		
						THE PROJECT SCOOP		

Ивл. № подл. Подл. и дата Взам. инв. №

изм.	кол. уч.	лист	№ док.	подп.	дата.
разработ.	Роженко				