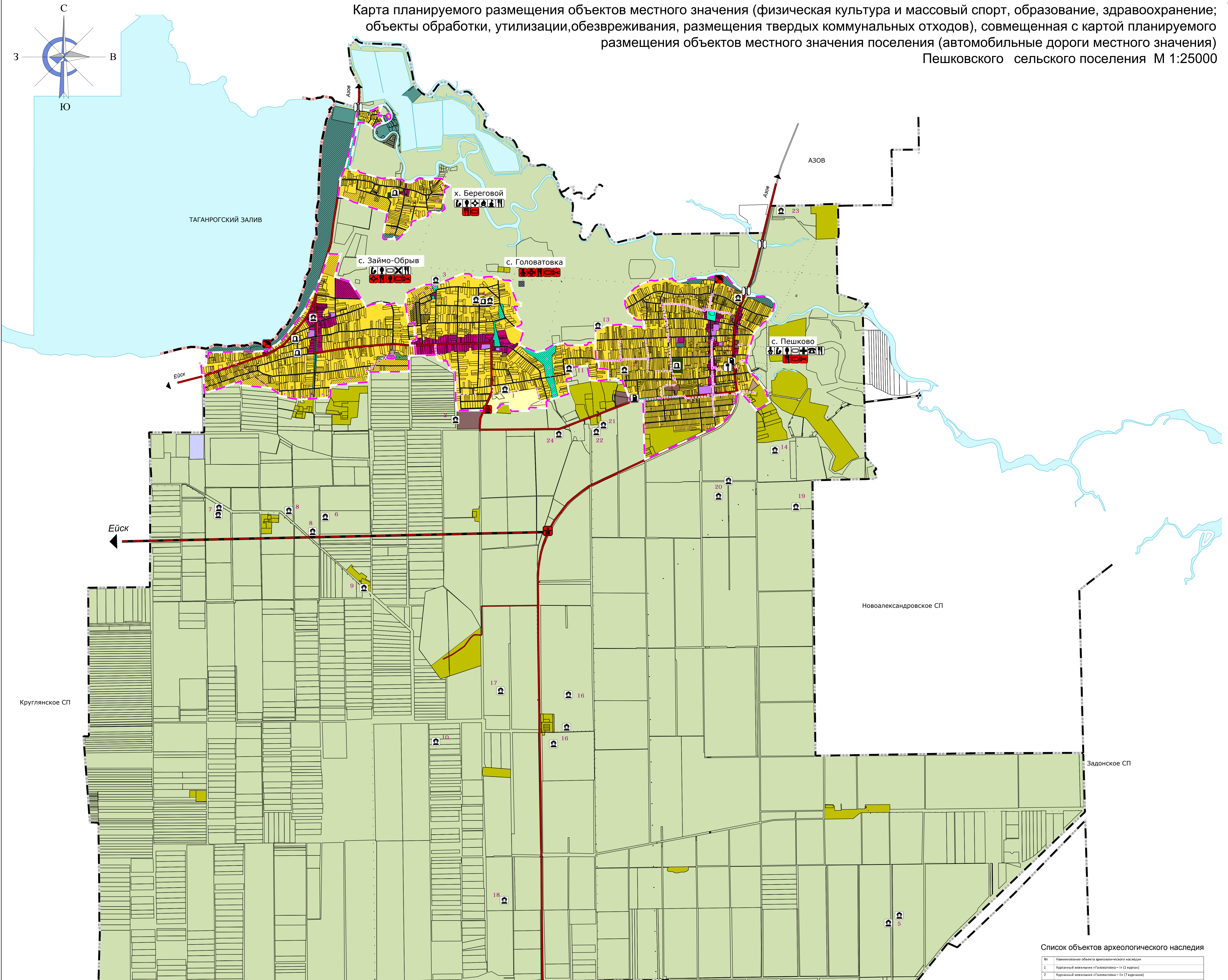


Карта планируемого размещения объектов местного значения (физическая культура и массовый спорт, образование, здравоохранение; объекты обработки, утилизации, обезвреживания, размещения твердых коммунальных отходов), совмещенная с картой планируемого размещения объектов местного значения поселения (автомобильные дороги местного значения) Пешковского сельского поселения М 1:25000



Условные обозначения

Границы единиц административно-территориального деления Российской Федерации

- Граница муниципального района
- Граница сельского поселения
- Граница населенного пункта

Автомобильные дороги

- Автомобильные дороги регионального или межмуниципального значения
- Автомобильные дороги местного значения

Улично-дорожная сеть сельского населенного пункта

- Главная улица
- Улицы в жилой застройке
- Хозяйственный проезд, скотопрогон

Искусственные дорожные сооружения

- Мостовое сооружение
- Транспортная развязка в разных уровнях

Объекты обслуживания и хранения автомобильного транспорта

- Станция автозаправочная
- Станция технического обслуживания

Кругейское СП

сущест. проект.

Объекты образования и науки:

- Дошкольная образовательная организация
- Общеобразовательная организация

Объекты культуры и искусства:

- Объект культурно-просветительного назначения

Объекты физической культуры и массового спорта:

- Спортивное сооружение

Объекты здравоохранения:

- Лечебно-профилактическая медицинская организация (кроме санаторно-курортной), оказывающая медицинскую помощь в стационарных условиях, ее структурное подразделение
- Лечебно-профилактическая медицинская организация, оказывающая медицинскую помощь в амбулаторных условиях и (или) в условиях дневного стационара;
- Обособленное структурное подразделение медицинской организации, оказывающей первичную медико-санитарную помощь

Объекты отдыха и туризма:

- Детский оздоровительный лагерь
- Оздоровительно-спортивный лагерь

Прочие объекты обслуживания:

- Административное здание
- Объект религиозной организации (объединения)
- Объекты торговли, общественного питания
- Непроизводственные объекты коммунально-бытового обслуживания и предоставления персональных услуг;

Места погребения:

- Кладбище

Общественные пространства:

- Благоустроенный пляж, место массовой околотовидной рекреации

сущест. проект.

Объекты культурного наследия (ОКН):

- Памятник

Объекты единой государственной системы предупреждения и ликвидации чрезвычайных ситуаций

- Объекты обеспечения пожарной безопасности

Список объектов археологического наследия

№	Наименование объекта археологического наследия
1	Курганный могильник «Головатовка» – II (1 курган)
2	Курганный могильник «Головатовка» – III (7 курганов)
3	Курганный могильник «Головатовка» – IV (5 курганов)
4	Курганный могильник «Головатовка» – V (2 кургана)
5	Курганный могильник «Займо-Обрыв» (2 кургана)
6	Курганный могильник «Займо-Обрыв» (2 кургана)
7	Курганный могильник «Займо-Обрыв» – II (5 курганов)
8	Курганный могильник «Займо-Обрыв» – III (9 курганов)
9	Курганный могильник «Займо-Обрыв» – IV «Малеванский курган» (10 курганов)
10	Курганный могильник «Займо-Обрыв» – V (1 курган)
11	Курганный могильник «Пешково» – I (4 кургана)
12	Курганный могильник «Пешково» – II (1 курган)
13	Курганный могильник «Пешково» – III (1 курган)
14	Курганный могильник «Пешково» – IV (1 курган)
15	Эпиграфическое наследие: Пешково
16	Курганный могильник «Росин» – I (8 курганов)
17	Курганный могильник «Росин» – II (2 кургана)
18	Курганный могильник «Росин» – III (1 курган)
19	Курганный могильник «Пешково» – VI (5 курганов)
20	Курганный могильник «Пешково» – VII (2 кургана)
21	Курганный могильник «Пешково VIII» (2 кургана)
22	Котловина «Пешково IX»
23	Котловина «Пешково X»
24	Котловина «Головатовка I»

№ Наименование объекта культурного наследия с указанием объектов, входящих в его состав (по РЕСПЕРУ)

- 1 Преобрывская церковь

Имя	Колуч	Лист	№ док.	Подп.	Дата	Стдия	Лист	Листов
Имя	Имя	Имя	Имя	Имя	Имя	Имя	Имя	Имя
Имя	Имя	Имя	Имя	Имя	Имя	Имя	Имя	Имя
Имя	Имя	Имя	Имя	Имя	Имя	Имя	Имя	Имя
Имя	Имя	Имя	Имя	Имя	Имя	Имя	Имя	Имя

МК №0158300049620000320002

Этот документ является частью проектной документации, составленной в соответствии с требованиями законодательства Российской Федерации, и не может использоваться для иных целей без разрешения разработчика.

Генеральный план

Положение о территориальном планировании

Общество с ограниченной ответственностью «Сосисветинтерпол»

г. Ростов-на-Дону