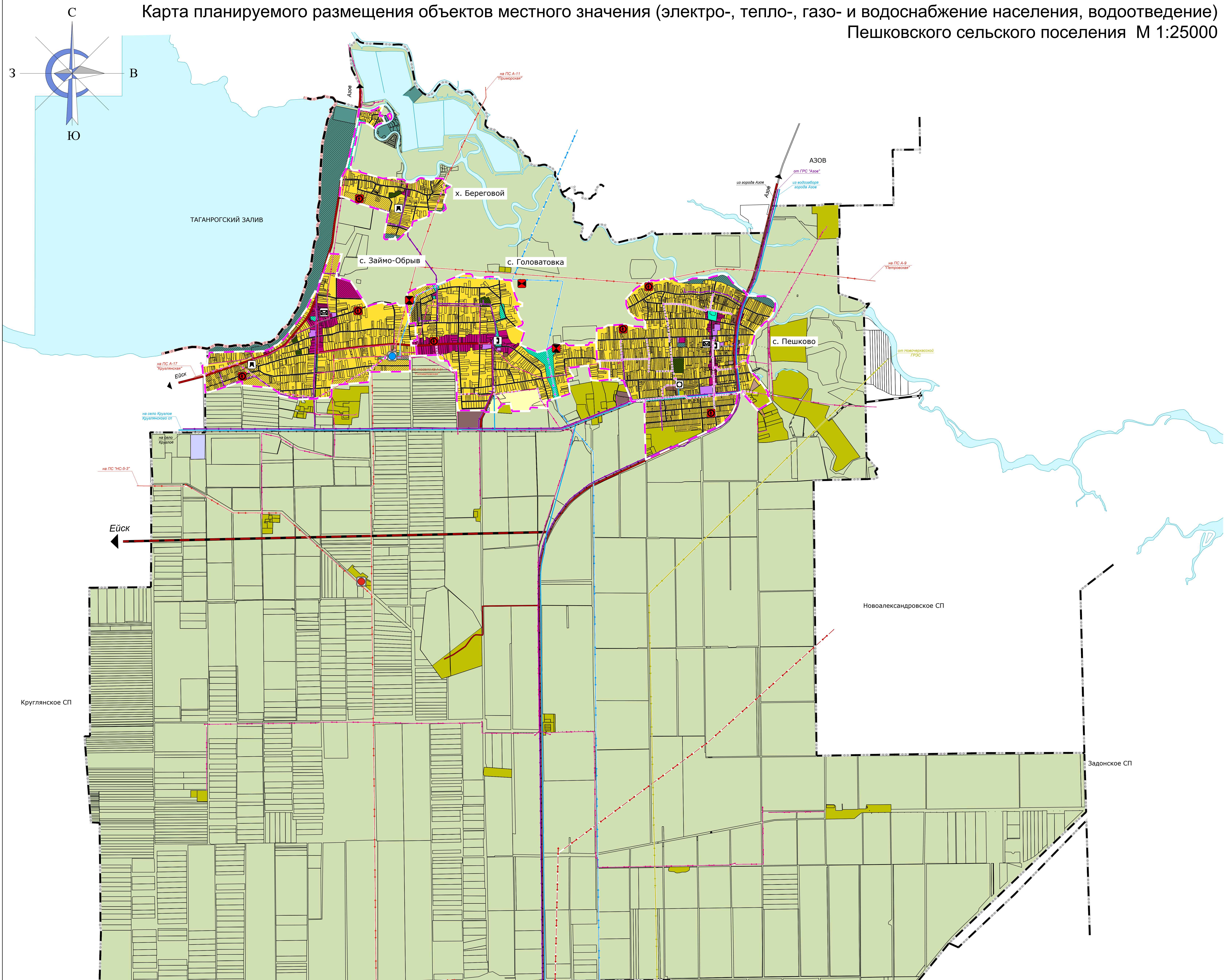


Карта планируемого размещения объектов местного значения (электро-, тепло-, газо- и водоснабжение населения, водоотведение) Пешковского сельского поселения М 1:25000



Условные обозначения

Границы единиц административно-территориального деления Российской Федерации

- существ., — проект. Граница муниципального района
- существ., — проект. Граница сельского поселения
- существ., — проект. Граница населенного пункта

- Линии электропередачи (ЛЭП)**
- регион. знач. Линии электропередачи 10 кВ
 - регион. знач. Линии электропередачи 35 кВ
 - регион. знач. Линии электропередачи 110 кВ
 - федер. знач. Линии электропередачи 220 кВ
 - федер. знач. Линии электропередачи 500 кВ

Сети водоснабжения

- Водовод

Сети электросвязи

- Линия связи

Распределительные трубопроводы для транспортировки газа

- Газопровод распределительный высокого давления

- Объекты водоснабжения:**
- Водонапорная башня
 - Насосная станция
- Электрические подстанции:**
- Электрическая подстанция 110 кВ
 - Электрическая подстанция 35 кВ
 - Трансформаторная подстанция (ТП)
- Объекты водоотведения:**
- Очистные сооружения (КОС)
 - Канализационная насосная станция (КНС)
- Объекты связи:**
- Автоматическая телефонная станция
 - Объекты почтовой связи

МК №01583000496200000320002				
Проект внесения изменений в генеральный план, граница застройки населенных пунктов и граница территории населенного пункта в части подготовки сведений по территориальному делению Азовского района Ростовской области в соответствии с законодательством Российской Федерации				
Имя	Колуч.	Лист	№ док.	Дата
Нач. отд.	Воробьева			
ГАП	Воробьева			
ГИП	Фирис			
Глав. спец.	Савинова			
Разраб.	Карабедова			
Разраб.	Серобаба			
Генеральный план			Стария	Лист
Положение о территориальном планировании			ГП	3
Карта планируемого размещения объектов местного значения (электро-, тепло-, газо- и водоснабжение населения, водоотведение)			Область с ограниченной ответственностью ООО "Севастопольстрой" г. Ростов-на-Дону	