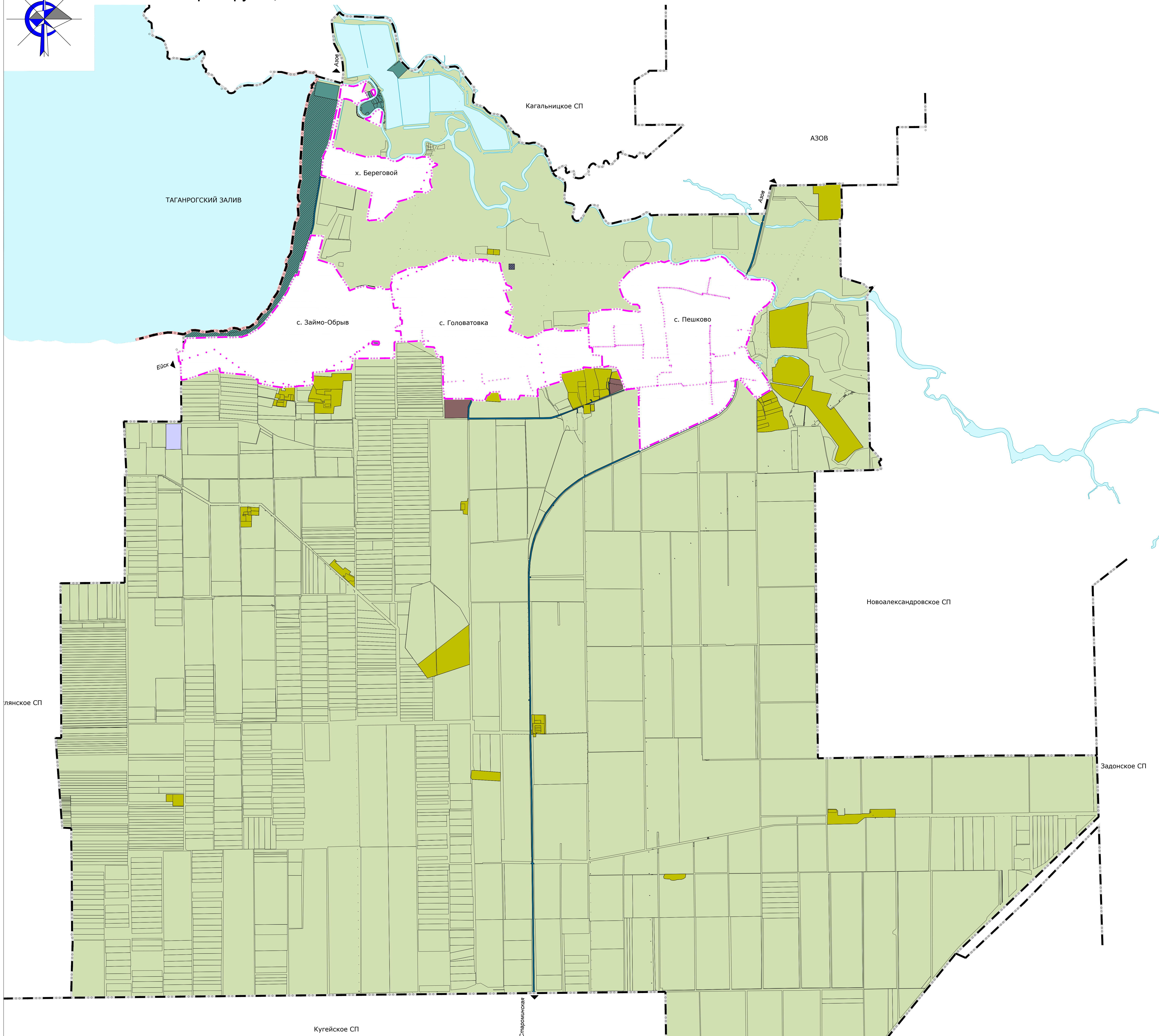
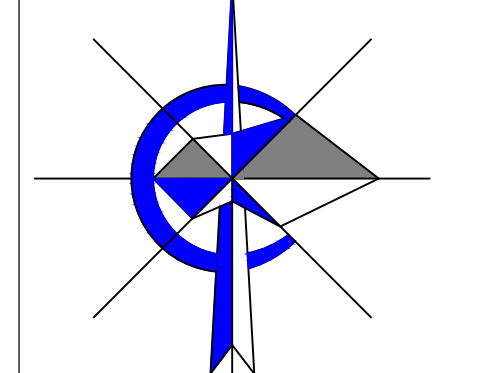


Карта функциональных зон Пешковского сельского поселения М 1:25000.



Границы единиц административно-территориального деления Российской Федерации

- | | |
|---------|-------------------------------|
| —●—●—●— | Граница муниципального района |
| —●—●—●— | Граница сельского поселения |
| —●—●—●— | Граница населенного пункта |

Функциональные зоны

- | | |
|---|---|
| ■ | Зона транспортной инфраструктуры |
| ■ | Производственные зоны, зоны инженерной и транспортной инфраструктур |
| ■ | Зона сельскохозяйственных угодий |
| ■ | Зоны рекреационного назначения |
| ■ | Производственная зона сельскохозяйственных предприятий |
| ■ | Зона акваторий |
| ■ | Зона режимных территорий |

Примечание.
Функциональное зонирование населенных пунктов приведено на листах ГП 2-1, 2-2, 2-3, 2-4.

МК №0158300049620000320002					
Проект внесения изменений в Генеральный план, правила землепользования и застройки сельского поселения Азовского района Ростовской области в части подготовки схематичного описания границ населенных пунктов и схематичного зонирования территории зон в соответствии с Государственным кодексом Российской Федерации.					
Изм.	Кол.уч.	Лист	№ док.	Подп.	Дата
Нач. отд.	Воробьева				
ГАП	Воробьева				
ГИП	Фрикс				
Глав. спец.	Савинкова				
Разраб.	Карабелова				
Разраб.	Серебба				
Генеральный план			Страница	Лист	Листов
Положение			ГП	1	
Карта функциональных зон Пешковского сельского поселения М 1:25000.			ООО "Севастопольградстрой" г. Ростов-на-Дону		

Имя, Фамилия, Инициалы
Дата
Лист