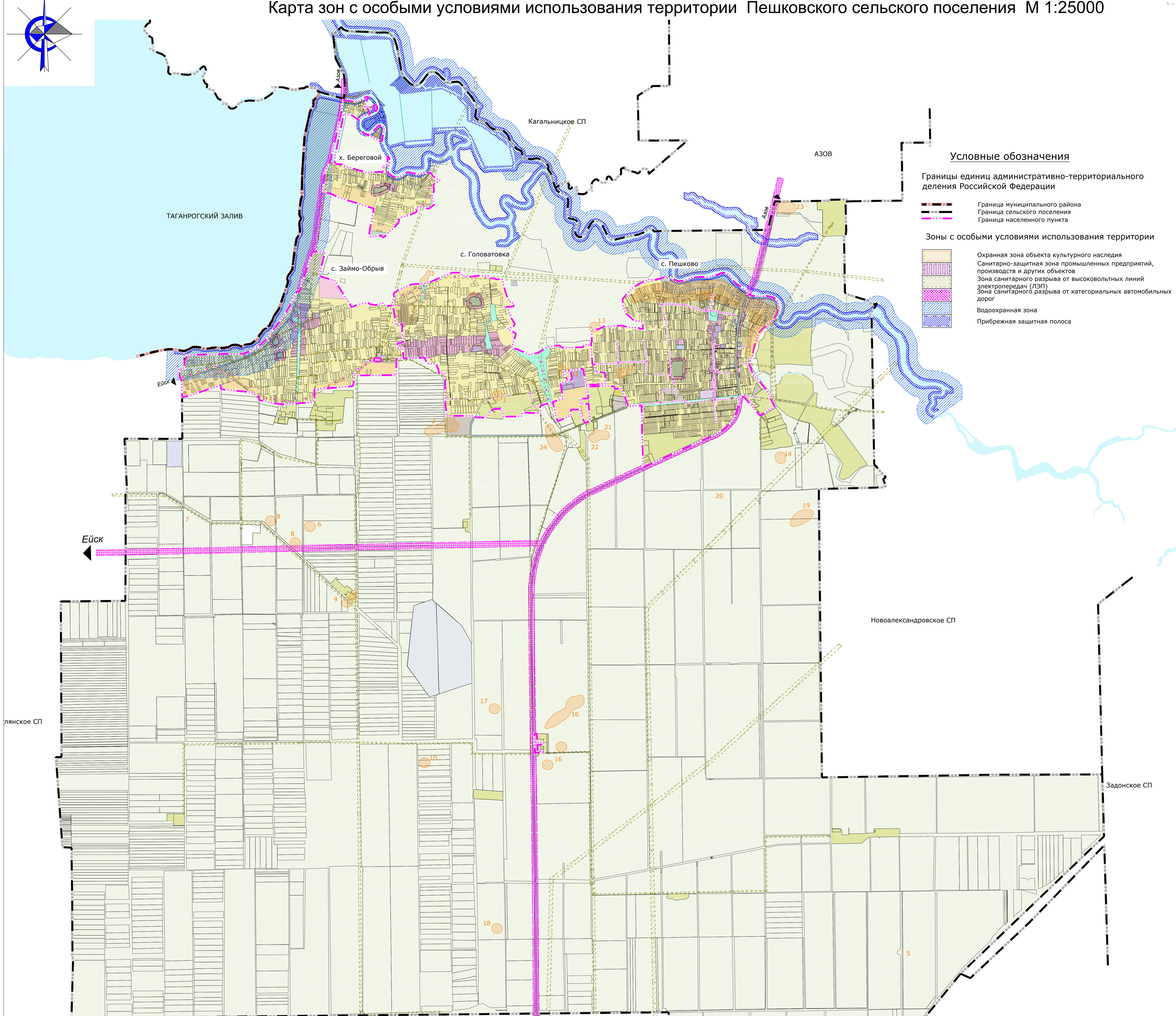


# Карта зон с особыми условиями использования территории Пешковского сельского поселения М 1:25000



## Условные обозначения

Границы единиц административно-территориального деления Российской Федерации

- Граница муниципального района
- Граница сельского поселения
- Граница населенного пункта

Зоны с особыми условиями использования территории

- Охранная зона объекта культурного наследия
- Санитарно-защитная зона промышленных предприятий, производств и других объектов
- Зона санитарного разрыва от высоковольтных линий электропередач (ЛЭП)
- Зона санитарного разрыва от категориальных автомобильных дорог
- Водоохранная зона
- Прибрежная защитная полоса

## Территориальные зоны

- Жилая зона существующей застройки
- Зона застройки индивидуальными жилыми домами и малозэтажными жилыми домами блокированной застройки
- Зона многофункционального назначения для существующей застройки
- Зона многофункционального назначения для проектируемой застройки
- Зона здравоохранения
- Зона учебно-образовательного назначения
- Зона спортивного назначения
- Зона производственного и коммунально-складского назначения
- Зона инженерно-технического обеспечения
- Зона внешнего транспорта
- Зона, занятая объектами сельскохозяйственного назначения и предназначенная для ведения сельского хозяйства, развития объектов сельскохозяйственного назначения
- Зона рекреационного назначения
- Зона парков, скверов
- Зона ритуального назначения
- Зона размещения военных объектов и иного специального назначения

## Зоны без установления регламента

- Зона сельскохозяйственных угодий - пашни, сенокосы, пастбища, залежи, земли, занятые многолетними насаждениями (сады, виноградниками и другими)
- Зона без установления регламента

## Справочная информация

- Поверхностные водные объекты
- Границы земельных участков, состоящих на государственном кадастровом учете (Согласно данным ЕГРН по состоянию на октябрь 2021 г.)

## Список объектов археологического наследия

№	Наименование объекта археологического наследия
1	Курганный могильник «Головатовка» - Iа (1 курган)
2	Курганный могильник «Головатовка» - IIа (7 курганов)
3	Курганный могильник «Головатовка» - IIIа (5 курганов)
4	Курганный могильник «Головатовка» - IVа (2 кургана)
5	Курганный могильник «Гульи» (4 кургана)
6	Курганный могильник «Займо-Обрыв» (2 кургана)
7	Курганный могильник «Кугейская падь» - Iа (5 курганов)
8	Курганный могильник «Кугейская падь» - IIа (9 курганов)
9	Курганный могильник «Кугейская падь» - IIIа «Малецкий курган» (10 курганов)
10	Курганный могильник «Кугейская падь» - IVа (8 курганов)
11	Курганный могильник «Пешково» - Iа (8 курганов)
12	Курганный могильник «Пешково» - IIа (1 курган)
13	Курганный могильник «Пешково» - IIIа (1 курган)
14	Курганный могильник «Пешково» - IVа (1 курган)
15	Земляное поселение Пешково - I
16	Курганный могильник «Рысь» - Iа (8 курганов)
17	Курганный могильник «Рысь» - IIа (1 курган)
18	Курганный могильник «Пешково» - Vа (1 курган)
19	Курганный могильник «Пешково» - VIа (5 курганов)
20	Курганный могильник «Пешково» - Vа (2 кургана)
21	Курганный могильник «Пешково VII» (2 кургана)
22	Курганы «Пешково Vа»
23	Поселение «Пешково Xа»
24	Курганы «Головатовка Г»

№	Наименование объекта культурного наследия или с указанием объектов, входящих в его состав (по РЕЕСТРУ)
1	Преображенская церковь

Примечание. Территориальные зоны приведены на карте градостроительного зонирования на листах ПЗЗ 1, ПЗЗ 2-1, 2-2, 2-3, 2-4.

№887					
Проект внесения изменений в генеральные планы, правила землепользования и застройки сельских поселений Азовского района Ростовской области					
Изм.	Код. уч.	Лист	№ док.	Подп.	Дата
Нач. отд.	Воробьева				
ГМП	Воробьева				
ГМП	Фрикс				
Глав. спец.	Савинова				
Разраб.	Карабелова				
Разраб.	Серебьева				

Стадия	Лист	Листов
ПЗЗ	3	

Карта градостроительного зонирования Пешковского сельского поселения М 1:25000.

ООО "Севастопольградпроект" г. Ростов-на-Дону