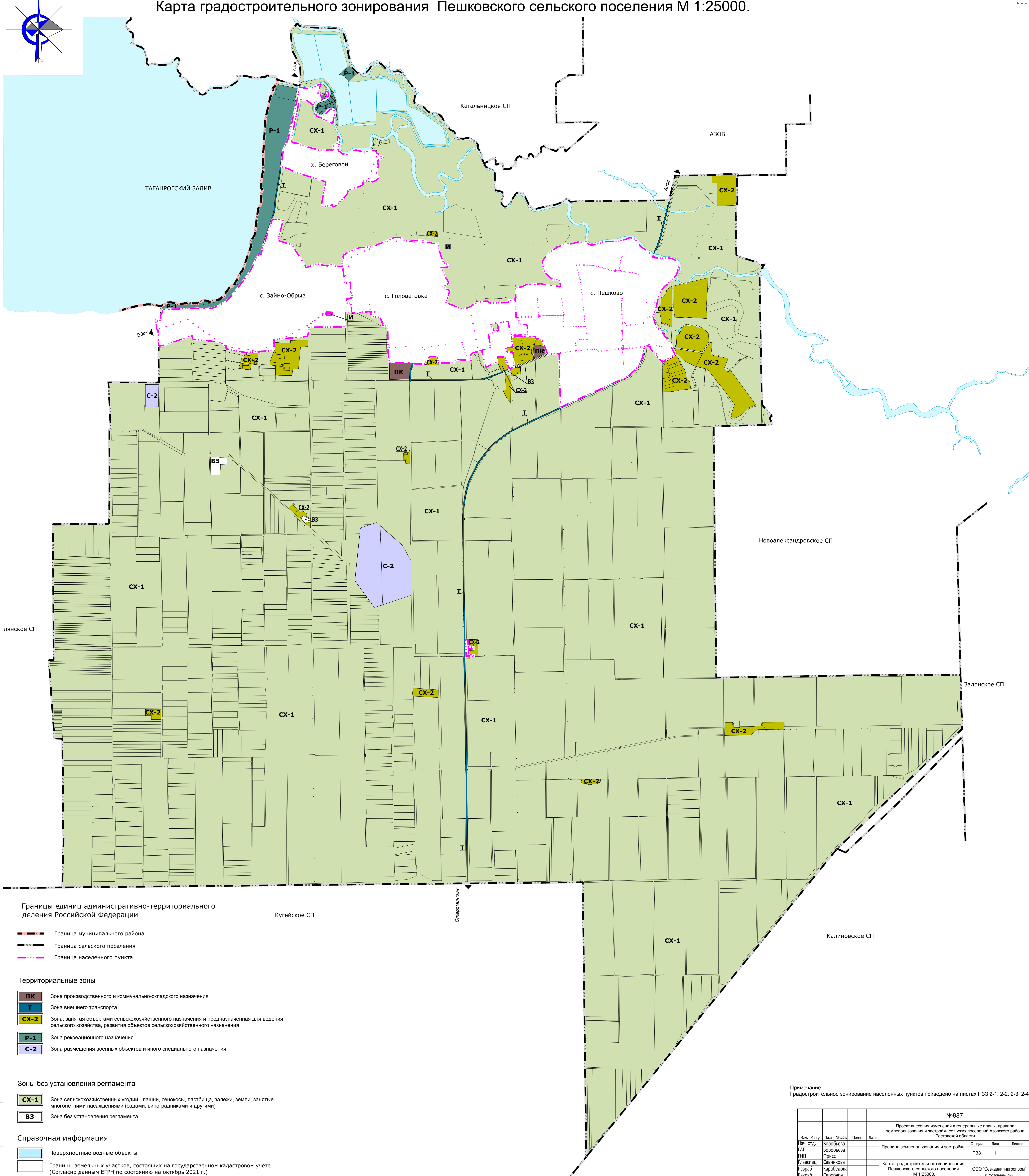


Карта градостроительного зонирования Пешковского сельского поселения М 1:25000.



Границы единиц административно-территориального деления Российской Федерации

- Граница муниципального района
- Граница сельского поселения
- Граница населенного пункта

Территориальные зоны

- ПК** Зона производственного и коммунально-складского назначения
- T** Зона внешнего транспорта
- CX-2** Зона, занятая объектами сельскохозяйственного назначения и предназначенная для ведения сельского хозяйства, развития объектов сельскохозяйственного назначения
- P-1** Зона рекреационного назначения
- C-2** Зона размещения военных объектов и иного специального назначения

Зоны без установления регламента

- CX-1** Зона сельскохозяйственных угодий - пашни, сенокосы, пастбища, залежи, земли, занятые многолетними насаждениями (садами, виноградниками и другими)
- B3** Зона без установления регламента

Справочная информация

- Поверхностные водные объекты
- Границы земельных участков, состоящих на государственном кадастровом учете (Согласно данным ЕГРН по состоянию на октябрь 2021 г.)

Примечание.
Градостроительное зонирование населенных пунктов приведено на листах ПЗЗ 2-1, 2-2, 2-3, 2-4.

№887					
Проект внесения изменений в генеральные планы, правила землепользования и застройки сельских поселений Азовского района Ростовской области					
Изм.	Кол.уч.	Лист	№ док.	Подп.	Дата
Нач. отд.	Воробьева				
ГАП	Воробьева				
ГИП	Фрикс				
Главспец	Савинкова				
Разраб	Карабелова				
Разраб	Серебба				
Правила землепользования и застройки				Стадия	Лист
Карта градостроительного зонирования Пешковского сельского поселения М 1:25000.				ПЗЗ	1
				Листов	
				ООО "Севастиагрполприм"	г.Ростов-на-Дону