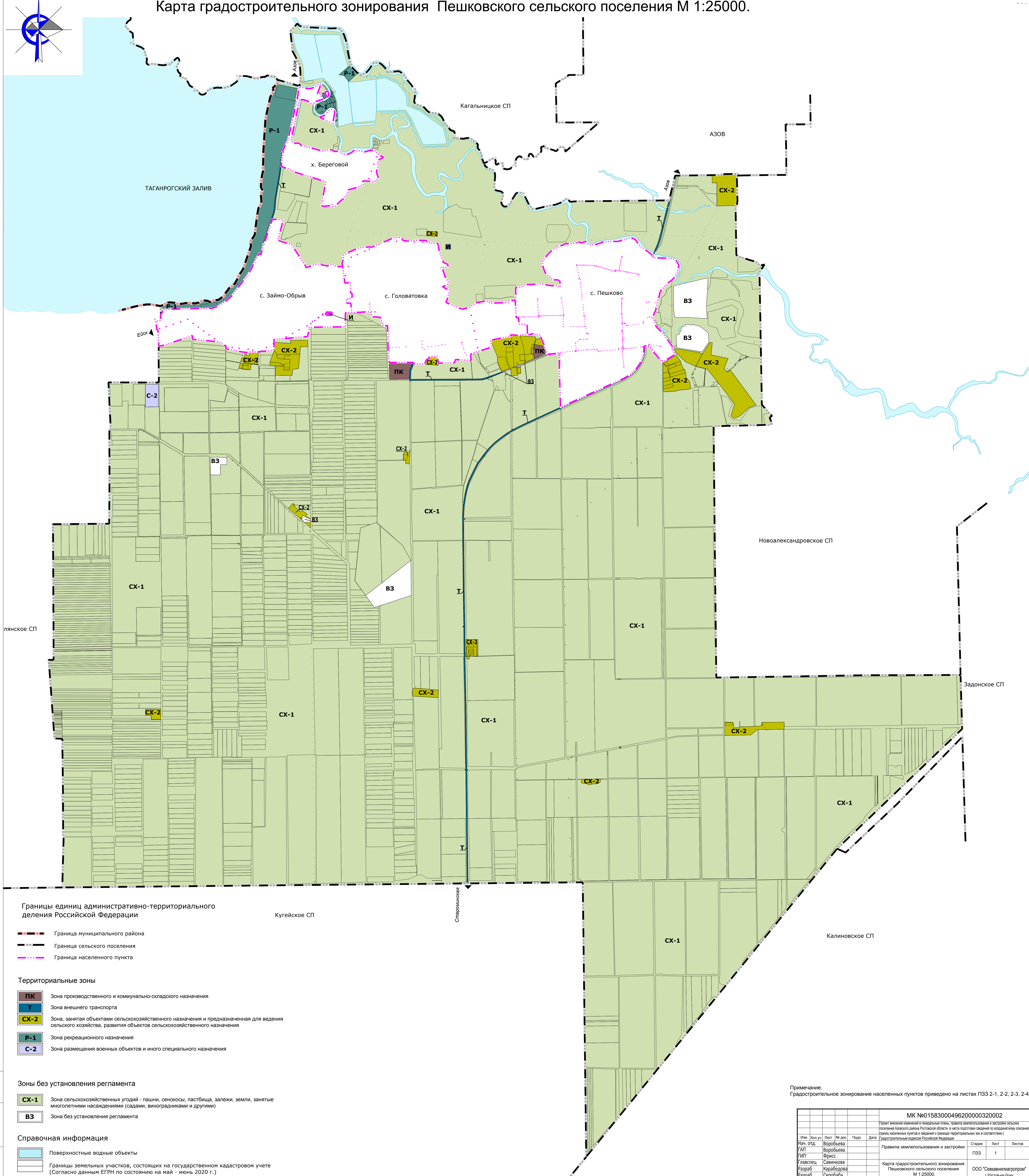


Карта градостроительного зонирования Пешковского сельского поселения М 1:25000.



Границы единиц административно-территориального деления Российской Федерации

- Граница муниципального района
- Граница сельского поселения
- Граница населенного пункта

Территориальные зоны

- Зона производственного и коммунально-складского назначения
- Зона внешнего транспорта
- Зона, занятая объектами сельскохозяйственного назначения и предназначенная для ведения сельского хозяйства, развития объектов сельскохозяйственного назначения
- Зона рекреационного назначения
- Зона размещения военных объектов и иного специального назначения

Зоны без установления регламента

- Зона сельскохозяйственных угодий - пашни, сенокосы, пастбища, залежи, земли, занятые многолетними насаждениями (садами, виноградниками и другими)
- Зона без установления регламента

Справочная информация

- Поверхностные водные объекты
- Границы земельных участков, состоящих на государственном кадастровом учете (Согласно данным ЕГРН по состоянию на май - июнь 2020 г.)

Примечание.
Градостроительное зонирование населенных пунктов приведено на листах ПЗЗ 2-1, 2-2, 2-3, 2-4.

				МК №0158300049620000320002			
Проект внесения изменений в генеральный план, правила землепользования и застройки сельского поселения Азовского района Ростовской области в части подготовки схематичного описания границ населенных пунктов и схематичного описания территориальных зон в соответствии с градостроительным кодексом Российской Федерации.							
Изм.	Кол.уч.	Лист	№ док.	Подп.	Дата	Статус	Листов
Нач. отд.	Воробьева					ПЗЗ	1
ГЛАВ	Воробьева						
ГЛАВ	Фрикс						
ГЛАВ	Савинкова						
Разраб	Карамелова						
Разраб	Серебба						

Имя, Фамилия, Подпись, Дата, Номер листа, Всего листов