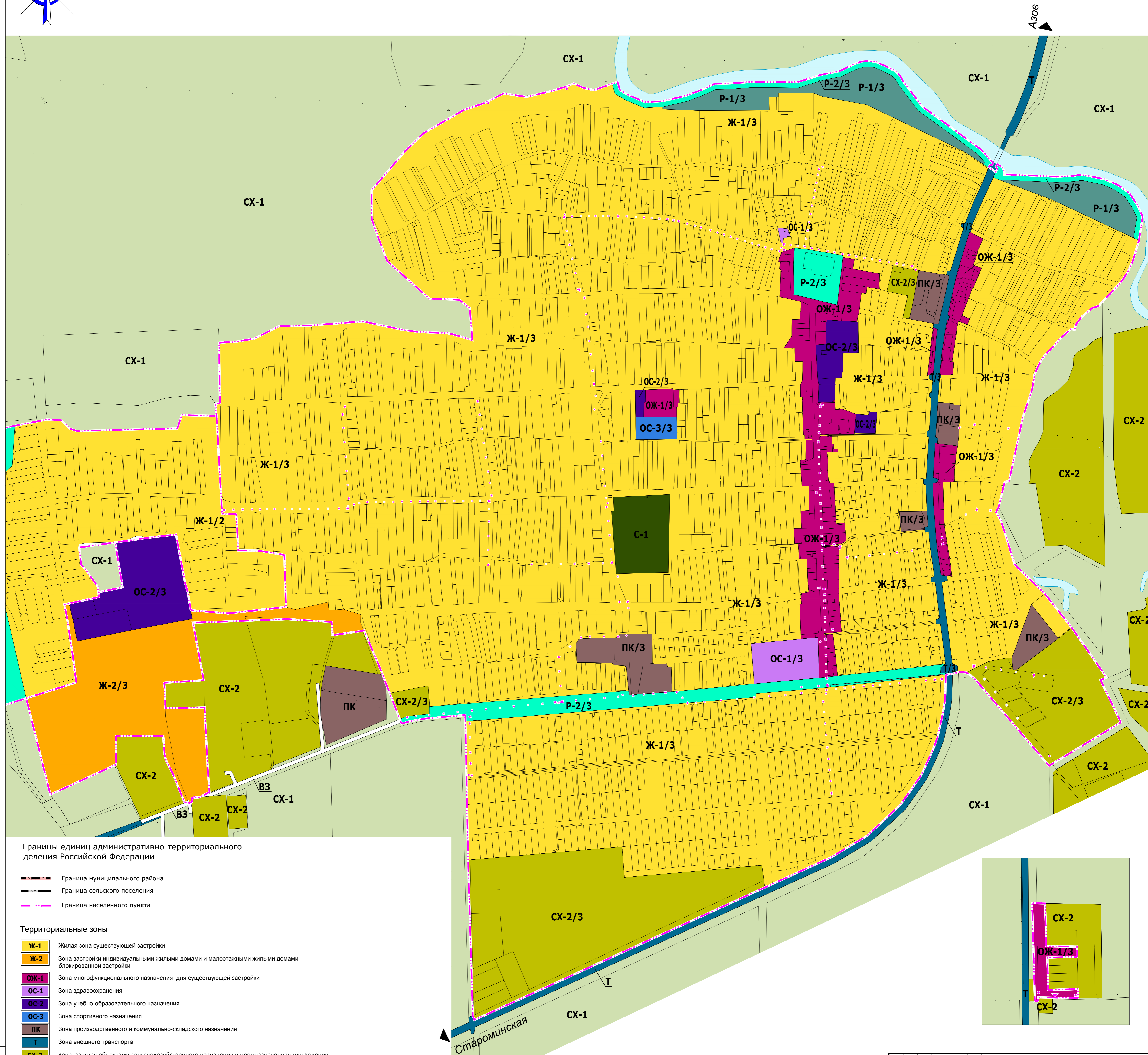


# Карта градостроительного зонирования с. Пешково Пешковского сельского поселения М 1:5000.



### Границы единиц административно-территориального деления Российской Федерации

- Граница муниципального района
- Граница сельского поселения
- Граница населенного пункта

### Территориальные зоны

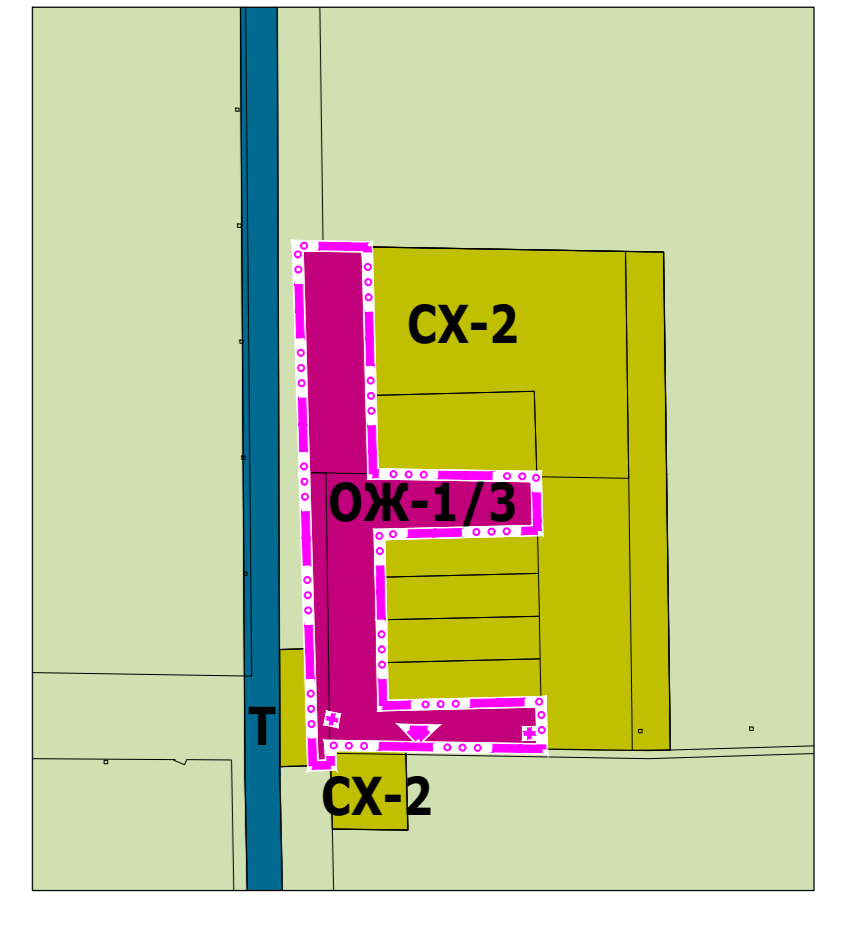
- Ж-1** Жилая зона существующей застройки
- Ж-2** Зона застройки индивидуальными жилыми домами и малозэтажными жилыми домами блокированной застройки
- ОЖ-1** Зона многофункционального назначения для существующей застройки
- ОС-1** Зона здравоохранения
- ОС-2** Зона учебно-образовательного назначения
- ОС-3** Зона спортивного назначения
- ПК** Зона производственного и коммунально-складского назначения
- Т** Зона внешнего транспорта
- СХ-2** Зона, занятая объектами сельскохозяйственного назначения и предназначенная для ведения сельского хозяйства, развития объектов сельскохозяйственного назначения
- Р-1** Зона рекреационного назначения
- Р-2** Зона парков, скверов
- С-1** Зона ритуального назначения

### Зоны без установления регламента

- СХ-1** Зона сельскохозяйственных угодий - пашни, сенокосы, пастбища, залежи, земли, занятые многолетними насаждениями (садами, виноградниками и другими)
- ВЗ** Зона без установления регламента

### Справочная информация

- Поверхностные водные объекты
- Границы земельных участков, состоящих на государственном кадастровом учете (Согласно данным ЕГРН по состоянию на октябрь 2021 г.)



№887					
Проект внесения изменений в генеральные планы, правила землепользования и застройки сельских поселений Азовского района Ростовской области					
Изм.	Кол.уч.	Лист	№ док.	Подп.	Дата
Наз. отд.	Воробьева				
ГАП	Воробьева				
ГИП	Фрисс				
Главспец	Савинкова				
Разраб	Карабедова				
Разраб	Серебаба				
Правила землепользования и застройки				Стадия	Лист
				ПЗЗ	2-3
Карта градостроительного зонирования с. Пешково Пешковского сельского поселения М 1:5000.				ООО "Севкавилягропром"	
				г. Ростов-на-Дону	

Имя файла: ...

Лист: ...

Всего листов: ...