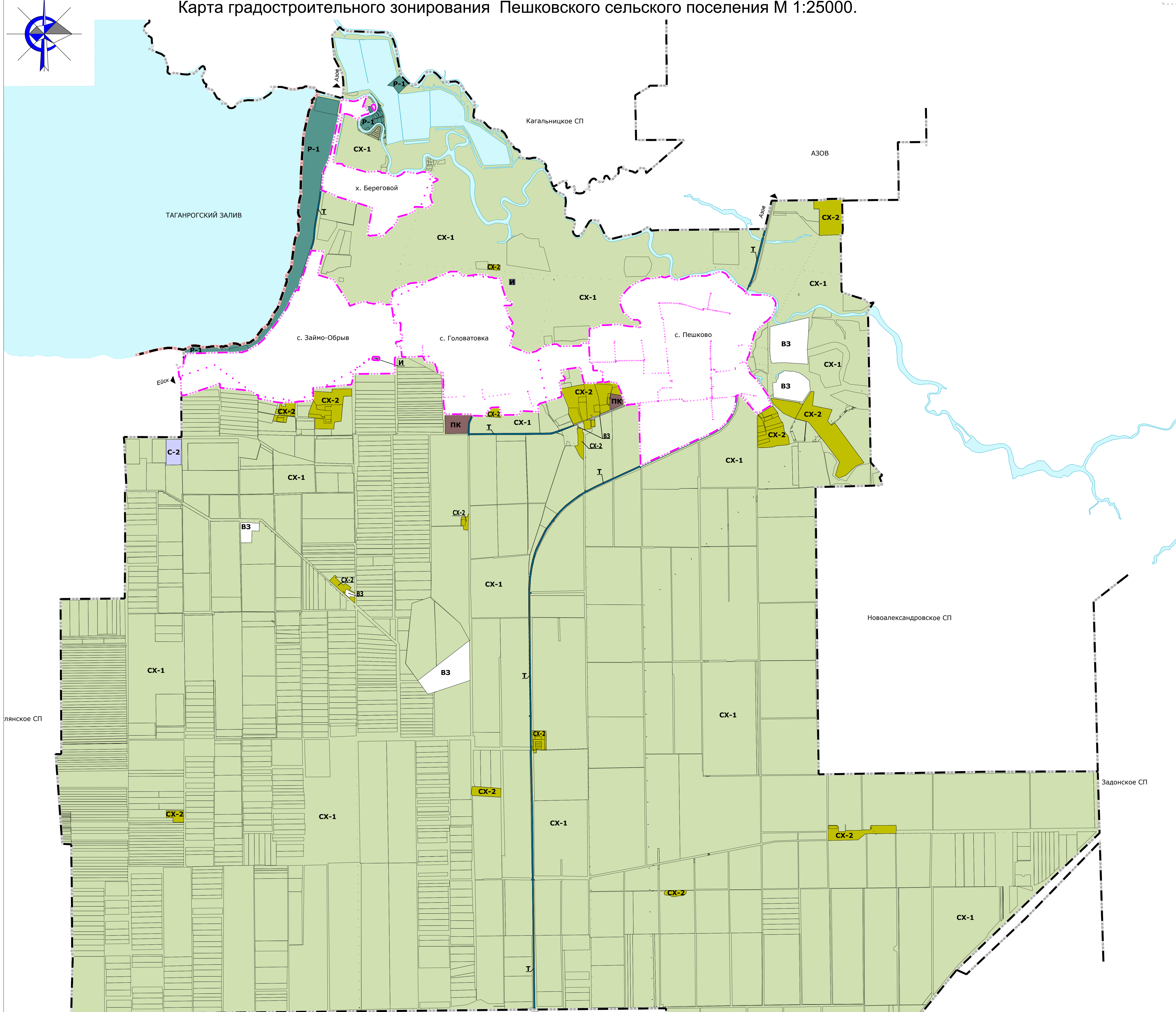


# Карта градостроительного зонирования Пешковского сельского поселения М 1:25000.



## Границы единиц административно-территориального деления Российской Федерации

- Граница муниципального района
- Граница сельского поселения
- Граница населенного пункта

## Территориальные зоны

- ПК** Зона производственного и коммунально-складского назначения
- Т** Зона внешнего транспорта
- СХ-2** Зона, занятая объектами сельскохозяйственного назначения и предназначенная для ведения сельского хозяйства, развития объектов сельскохозяйственного назначения
- Р-1** Зона рекреационного назначения
- С-2** Зона размещения военных объектов и иного специального назначения

## Зоны без установления регламента

- СХ-1** Зона сельскохозяйственных угодий - пашни, сенокосы, пастбища, залежи, земли, занятые многолетними насаждениями (садами, виноградниками и другими)
- ВЗ** Зона без установления регламента

## Справочная информация

- Поверхностные водные объекты
- Границы земельных участков, состоящих на государственном кадастровом учете (Согласно данным ЕГРН по состоянию на май - июнь 2020 г.)

Примечание.  
Градостроительное зонирование населенных пунктов приведено на листах ПЗЗ 2-1, 2-2, 2-3, 2-4.

|  |            |      |        |        |      |
|--|------------|------|--------|--------|------|
| МК №0158300049620000320002   |            |      |        |        |      |
| Проект внесения изменений в генеральный план, правила землепользования и застройки сельского поселения Азовского района Ростовской области в части подготовки схематичного описания границ населенных пунктов и схематичной территориальной зоны в соответствии с градостроительным кодексом Российской Федерации. |            |      |        |        |      |
| Изм.   | Кол.уч.    | Лист | № док. | Подп.  | Дата |
| Нач. ОГА   | Воробьева  |      |        |        |      |
| ГАП  | Воробьева  |      |        |        |      |
| ГИП  | Фрикс      |      |        |        |      |
| Главспец   | Савинкова  |      |        |        |      |
| Разраб   | Карабелова |      |        |        |      |
| Разраб   | Серебба    |      |        |        |      |
| Правила землепользования и застройки   |            |      |        | Стадия | Лист |
| Карта градостроительного зонирования Пешковского сельского поселения М 1:25000.  |            |      |        | ПЗЗ    | 1    |
| ООО "Севастиягрупп"  |            |      |        | Листов |      |
| г.Ростов-на-Дону   |            |      |        |        |      |

Имя, Фамилия, Подпись, Дата, Выпущено №